

НАВОДНЕНИЕ

- затопление водой местности в результате ливней, продолжительных дождей, снегопадов, бурного таяния снегов, ветрового нагона воды и а морское побережье и пр., причиняющее материальный ущерб, наносящее урон здоровью населения или приводящее к его гибели

ПРИ ЗАБЛАГОВРЕМЕННОМ ОПОВЕЩЕНИИ О НАВОДНЕНИИ



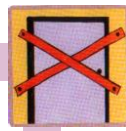
ВКЛЮЧИТЕ ТЕЛЕВИЗОР, РАДИО, ПОСЛУШАЙТЕ СООБЩЕНИЕ



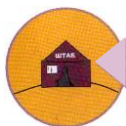
ОТКЛЮЧИТЕ ВОДУ, ГАЗ, ЭЛЕКТРИЧЕСТВО, ПОГАСИТЕ ОГОНЬ В ПЕЧИ



ЗАПАСИТЕ ПИЩУ И ВОДУ В ГЕРМЕТИЧЕСКОЙ ТАРЕ



УКРЕПИТЕ (ЗАБЕЙТЕ) ОКНА, ДВЕРИ НИЖНИХ ЭТАЖЕЙ



ИДИТЕ НА ЭВАКУАЦИОННЫЙ ПУНКТ



ВОЗЬМИТЕ НЕОБХОДИМЫЕ ВЕЩИ И ДОКУМЕНТЫ



ПЕРЕНЕСИТЕ НА ВЕРХНИЕ ЭТАЖИ ЦЕННЫЕ ВЕЩИ

Затопление – покрытие территории водой в период половодья или паводков

Подтопление – повышение уровня грунтовых вод, нарушающее нормальное использование и эксплуатацию расположенных на ней объектов

ПРИ ВНЕЗАПНОМ НАВОДНЕНИИ

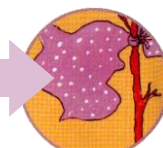
ДО ПРИБЫТИЯ ПОМОЩИ:



ЭВАКУИРУЙТЕСЬ В БЛИЖАЙШЕЕ БЕЗОПАСНОЕ МЕСТО



ОСТАВАЙТЕСЬ ТАМ ДО СХОДА ВОДЫ



ПОДАВАЙТЕ СИГНАЛЫ:
ДНЕМ – БЕЛЫМ ИЛИ ЦВЕТНЫМ ПОЛОТНИЩЕМ
НОЧЬЮ – ФОНАРИКОМ

ПРИ НЕОБХОДИМОСТИ САМОЭВАКУАЦИИ:



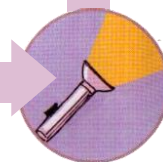
ЭВАКУИРУЙТЕСЬ, КОГДА ВОДА ДОСТИГЛА ОТМЕТКИ ВАШЕГО ПРЕБЫВАНИЯ



ИСПОЛЬЗУЙТЕ ПЛОТ ИЗ ПОДРУЧНЫХ СРЕДСТВ



БЫСТРО ЗАЙМИТЕ БЛИЖАЙШЕЕ ВОЗВЫШЕННОЕ МЕСТО



ПРИ НАЛИЧИИ ЛОДКИ ИЛИ ДРУГОГО ПЛАВСРЕДСТВА



СРОЧНО ПОМОГИТЕ ЛЮДЯМ, ОКАЗАВШИМСЯ В ВОДЕ



ВЫВОЗИТЕ ДЕТЕЙ, ЖЕНЩИН, СТАРИКОВ И БОЛЬНЫХ



ПРЕДОСТАВЬТЕ ДЛЯ ЭВАКУАЦИИ

ПОСЛЕ НАВОДНЕНИЯ

ПОСЛЕ СПАДА ВОДЫ:



ОСТЕРЕГАЙТЕСЬ ПОРВАННЫХ И ПРОВИСШИХ ЭЛЕКТРОПРОВОДОВ



НЕ УПОТРЕБЛЯЙТЕ ПРОДУКТЫ, ПОПАВШИЕ В ВОДУ



НЕ ИСПОЛЬЗУЙТЕ ВОДУ ДО САНИТАРНОЙ ПРОВЕРКИ

ВОЙДЯ В ЖИЛИЩЕ:



ОТКРОЙТЕ ДВЕРИ И ОКНА ДЛЯ ПРОВЕТРИВАНИЯ



НЕ ПОЛЬЗУЙТЕСЬ ОТКРЫТЫМ ОГНЕМ ДО ПОЛНОГО ПРОВЕТРИВАНИЯ



НЕ ВКЛЮЧАЙТЕ ОСВЕЩЕНИЕ И ЭЛЕКТРОПРИБОРЫ ДО ПРОВЕРКИ ЭЛЕКТРОСЕТЕЙ

ОКАЗАВШИСЬ В ВОДЕ



ОТТАЛКИВАЙТЕ
ОПАСНЫЕ ПРЕДМЕТЫ
С ОСТРЫМИ КРАЯМИ



ДЕРЖИТЕСЬ ЗА ПЛАВАЮЩИЕ
ПРЕДМЕТЫ



ПОПЫТАЙТЕСЬ СВЯЗАТЬ ИЗ
ПЛАВАЮЩИХ ПРЕДМЕТОВ
ПЛОТ И ЗАБРАТЬСЯ НА НЕГО

ФИЗИОЛОГИЧЕСКИЕ ИЗМЕНЕНИЯ В ОРГАНИЗМЕ ЧЕЛОВЕКА, НАХОДЯЩЕГОСЯ В ВОДЕ

Температура воды, град.С	Критическое время, ч	
	потери сознания	наступления смерти
0	0,25	0,25-7,0
10	0,5-1,0	1,0-2,0
15	2,0-4,0	6,0-8,0
20	3,0-7,0	-
25	12,0	-
30	70,0	72,0-75,0

ОКАЗАВШИСЬ В ЗОНЕ ЗАТОПЛЕНИЯ,
ОСТАВАЙТЕСЬ НА ВЕРХНЕМ ЭТАЖЕ ИЛИ КРЫШЕ
ЗДАНИЯ, НА ДЕРЕВЕ ИЛИ ДРУГОМ
ВОЗВЫШЕННОМ МЕСТЕ

САМОЭВАКУАЦИЮ МОЖНО ПРОВОДИТЬ
ТОЛЬКО ПРИ РЕАЛЬНОЙ УГРОЗЕ ЖИЗНИ

Телефоны экстренного реагирования

Единая служба спасения



112

Скорая помощь

103



ПРОТИВОПАВОДКОВАЯ КОМИССИЯ

СЕРГАЧСКОГО
МУНИЦИПАЛЬНОГО
РАЙОНА

ПАМЯТКА

по действиям населения
при наводнении

НАВОДНЕНИЕ

г. Сергач